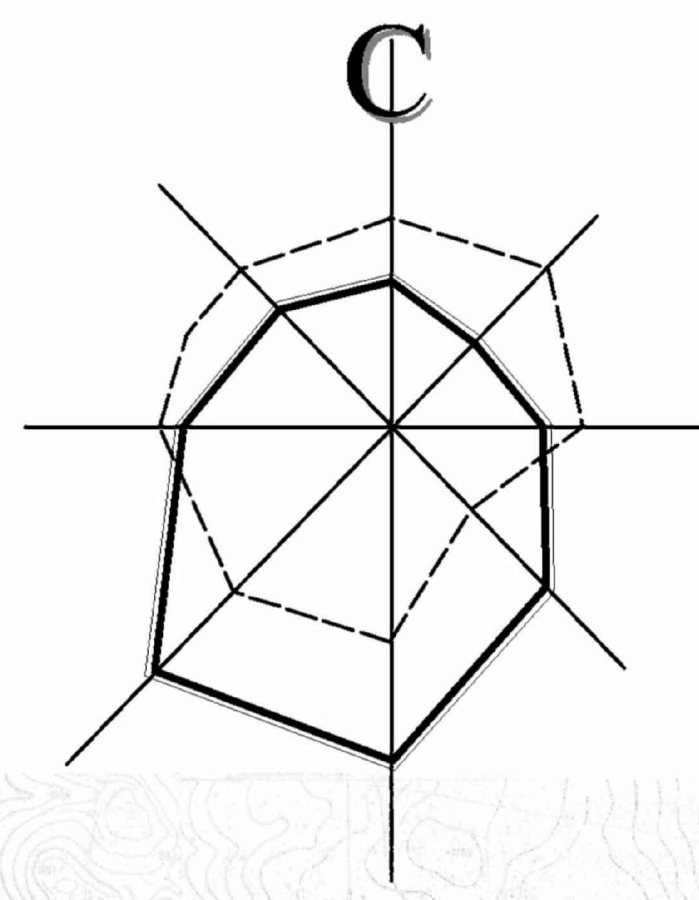


Костромская область



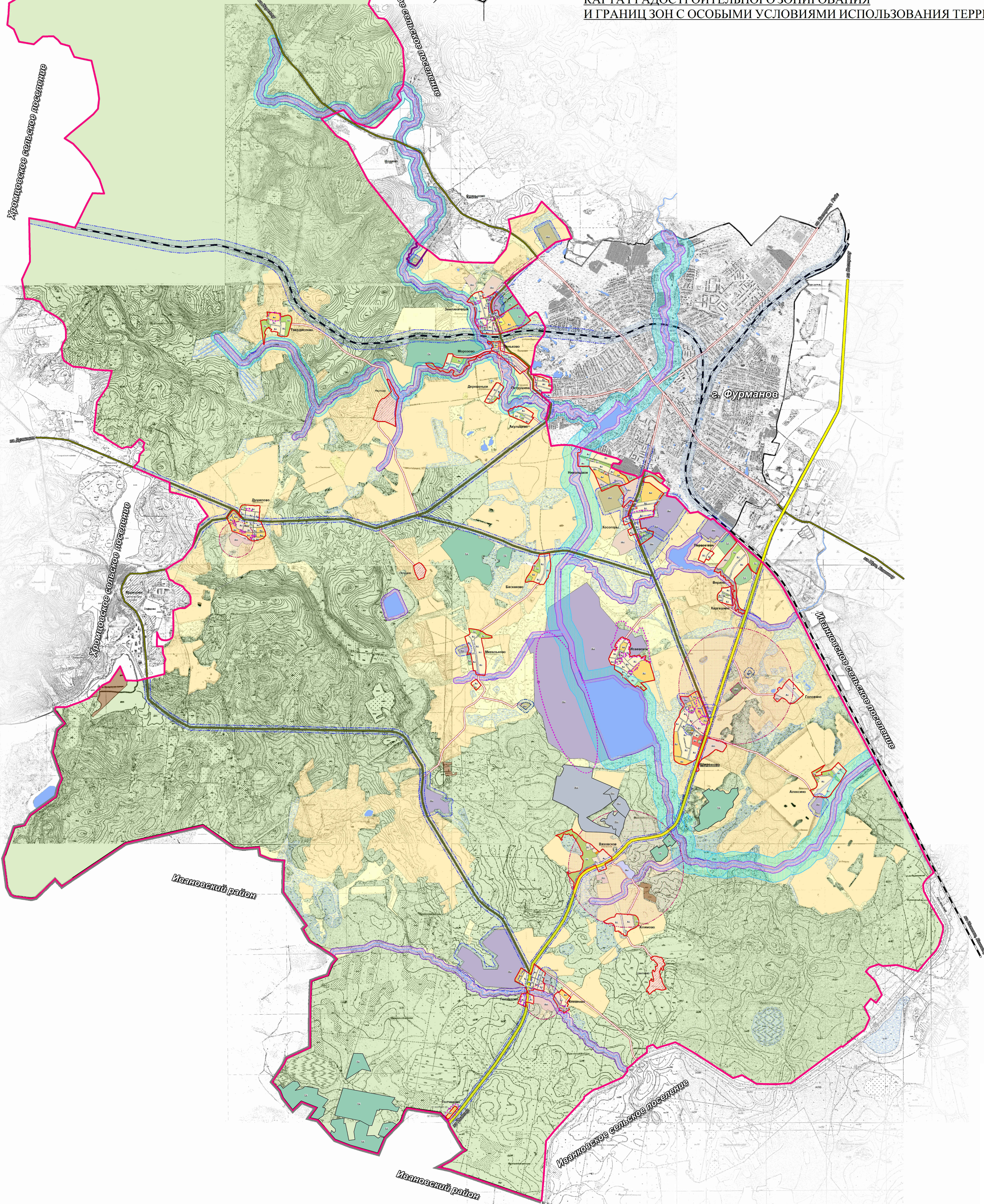
ИВАНОВСКАЯ ОБЛАСТЬ. ФУРМАНОВСКИЙ МУНИЦИПАЛЬНЫЙ РАЙОН
Широковское сельское поселение

ВНЕСЕНИЕ ИЗМЕНЕНИЙ В ПРАВИЛА ЗЕМЛЕПОЛЬЗОВАНИЯ И ЗАСТРОЙКИ

КАРТА ГРАДОСТРОИТЕЛЬНОГО ЗОНИРОВАНИЯ
И ГРАНИЦ ЗОН С ОСОБЫМИ УСЛОВИЯМИ ИСПОЛЬЗОВАНИЯ ТЕРРИТОРИИ. М 1 : 20 000

Хроциновское сельское поселение

Пятиловское сельское поселение



Условные обозначения

	Граница района
	Граница муниципального образования
	Граница населённых пунктов
	Проектируемая граница населённых пунктов
	Речи, каналы
Населённые пункты	
Широково	Административный центр
Земляничный	Населённый пункт
Пяльцево	Нежилой населённый пункт
Наименование территориальных зон	
Ж-1	Зона индивидуальной усадебной жилой застройки
Ж-2	Зона развития жилой застройки
ЦС-1	Зона спортивных и спортивно-зрелищных сооружений
ЦС-2	Зона объектов религиозного назначения
Ц-1	Зона обслуживания и деловой активности местного значения
ПК-1	Зона производственно-коммунальных объектов I класса опасности
ПК-2	Зона производственно-коммунальных объектов IV класса опасности
СО-1	Зона водозаборных, иных технических сооружений
СО-2	Зона очистных сооружений
СО-3	Зона кладбищ
СО-4	Зона скотомогильников
Р-1	Зона рекреационно-природных территорий
Р-2	Зона коллективных садов и садово-огородных участков
СХ-1	Зона сельскохозяйственного использования
Земли сельскохозяйственного назначения	
Лесные территории	
Земли водного фонда	
Нежилые населённые пункты	
Граница охранной зоны природных территорий	
	Водоохранная зона (50 м, 100 м)
	Прибрежная защитная полоса (50 м)
Граница санитарно-защитной зоны	
	I, II класс опасности (СЗЗ 1000 м, 500 м)
	III, IV, V класс опасности (СЗЗ 300 м, 100 м, 50 м)
Объекты инженерной инфраструктуры	
Объекты электроснабжения	
	ЛЭП, 35 кВ

ИЗМ. №						Лист						Дата						133-1020																	
Ивановская область, Фурмановский муниципальный район, Широковское сельское поселение												Правила землепользования и застройки Широковское сельское поселение Фурмановского муниципального района Ивановской области																							
Широковское сельское поселение												Правила землепользования и застройки																							
Карта градостроительного зонирования, карты границ зон с особыми условиями использования территории М 1:20000												ООО "Сфера проектов" г. Н. Новгород																							
Архитектор: Широков												Лист: 1												Листа: 1											